



**MEMORIA DE
SUSTENTABILIDAD**



REDi
EXECUTIVE SEARCH

Mensaje del Directorio REDi GROUP S.A.

REDi fue creada con la visión de acompañar la transformación de las empresas: **RED**, representa el rojo de la pasión que las socias ponen al proyecto desde los inicios, la pasión por las personas y su transformación. Representa también la **RED** que contamos de profesionales en el equipo, de aliados locales y a nivel regional, **RED** de postulantes que confían en nuestra gestión para su crecimiento profesional. La **i** representa la tecnología e innovación que nos distingue desde la creación de la compañía, que hace que seamos una compañía sustentable y que genera un impacto social positivo.

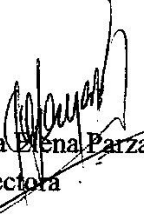
Buscamos reducir la repercusión ambiental. Esto conlleva la aplicación de métodos sostenibles, entre los cuales se encuentra el impulso de la digitalización de los procedimientos, la disminución del uso de agua y energía, además, promovemos la enseñanza y la sensibilización medioambiental entre nuestro personal.

Somos líderes en la creación de soluciones para los talentos. Nosotros entendemos que la diversidad y la inclusión de líderes trae diversas experiencias, mentalidad y comportamientos que tienen un impacto positivo en el éxito de las organizaciones, trabajando con los colegas clientes y candidatos y el networking.

Hemos evolucionado con las compañías y hoy sumamos valor a grandes empresas locales y multinacionales que nos honran con su confianza.

La disrupción en los procesos hoy 100% digitales así como alianzas regionales y la metodología que nos distingue, hace que sumemos valor en cada organización que nos contrata.

REDi Group S.A
18/07/2022


María Elena Parzajuk
Directora

¿Quiénes somos?

REDi, una consultora de recursos humanos con enfoque en la sustentabilidad, se dedica a alcanzar un equilibrio entre el éxito empresarial, el bienestar de los empleados y la protección del medio ambiente. Nos comprometemos a practicar de manera justa, inclusiva y sostenible, buscando generar un impacto positivo en la sociedad y promover un modelo de negocio responsable.

En REDi, promovemos prácticas laborales justas y equitativas, fomentando la diversidad y la igualdad de oportunidades. Nuestros procesos de selección y promoción son transparentes y basados en méritos, sin tolerar ninguna forma de discriminación. Mantenemos un entorno laboral inclusivo que valora y respeta la diversidad en todas sus formas: género, edad, raza, orientación sexual y habilidades.

Nos preocupamos por la salud y el bienestar de nuestros empleados, proporcionando espacios de bienestar en el trabajo que incluyen actividades físicas, opciones alimenticias saludables y tiempo adecuado para el descanso. Fomentamos el equilibrio entre el trabajo y la vida personal a través de políticas que permiten la flexibilidad laboral.

Además, nos comprometemos a minimizar nuestro impacto ambiental mediante la implementación de prácticas sostenibles, como la reducción del consumo de agua y energía, y la promoción de la digitalización de procesos. Educar y concienciar a nuestros empleados sobre la importancia del cuidado ambiental es fundamental en nuestra empresa.

Somos transparentes en nuestras acciones, comunicando a través de nuestra página web las actividades realizadas por la compañía, las cuales pueden ser compartidas con nuestros grupos de interés, como empleados, clientes, inversores y la comunidad en general. De esta manera, demostramos nuestro compromiso con la sustentabilidad y compartimos nuestro progreso en esta área.

Misión

“Aportar valor a las organizaciones y a los líderes con soluciones innovadoras, rentables y sustentables”.

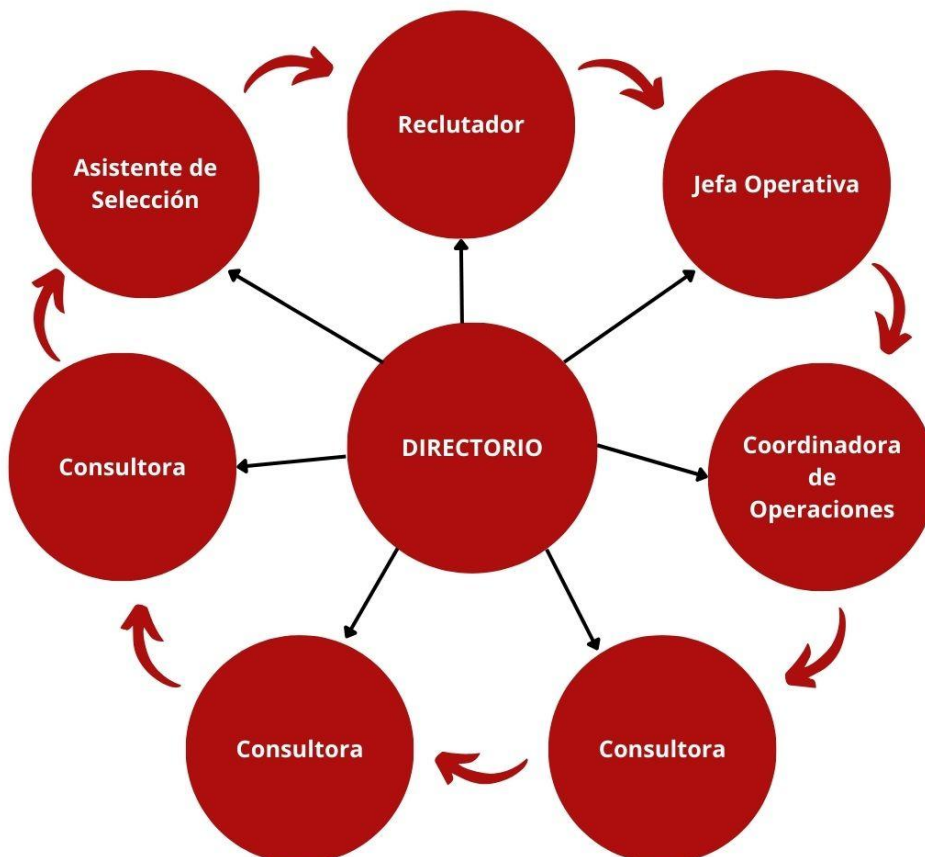
Visión

“Somos un aliado estratégico de las organizaciones para la gestión de talentos profesionales en la región generando impacto social positivo y sustentable”

Valores

- Honestidad
- Respeto
- Confidencialidad
- Flexibilidad
- Ética
- Compromiso
- Innovación.

Organigrama



Áreas Clave de Actuación

1. Responsabilidad Económica

- Crecimiento Sostenible: Hemos mantenido un crecimiento constante, equilibrando los intereses de nuestros accionistas con los de nuestros empleados, clientes y comunidades.
- Innovación y Eficiencia: Hemos invertido en tecnología y hemos implementado medidas para mejorar la eficiencia operativa y reducir costos. Creamos dos nuevos servicios que acompañan la evolución del negocio.

2. Responsabilidad Social

- En el año 2023 realizamos 119 incorporaciones.
- Diversidad e Inclusión: Promovemos un entorno inclusivo y diverso para nuestros empleados. Hemos implementado programas de capacitación interna y concienciación para fomentar la igualdad de oportunidades. Hemos contratado pasantes y staff temporal contribuyendo al desarrollo profesional y el desafío del primer empleo.
- Staff: Apoyamos al crecimiento profesional capacitando a 2 pasantes en el 2023, hemos contratado además a 3 personas de manera temporal y 1 persona de manera fija al equipo de trabajo.
- Participación Comunitaria: Colaboramos con organizaciones no gubernamentales con precios diferenciados. Y realizamos horas pro bono llegando a un total de 161 hs en el año.
- Nuevo lugar de trabajo: En el 2023 nos hemos mudado a un edificio corporativo más amplio y Ecofriendly, con más comodidades, nuevos equipos de trabajo.

3. Responsabilidad Medioambiental

- Reducción de Huella de Carbono: Hemos implementado estrategias para reducir nuestras emisiones de gases de efecto invernadero. Esto incluye la adopción de energías renovables y el ahorro del agua.
- Gestión de Residuos: Hemos implementado prácticas de reciclaje y reducción de residuos en nuestras instalaciones.
- Conservación de Recursos Naturales: Valoramos y protegemos los recursos naturales. Hemos implementado medidas para reducir el consumo de agua y energía.
- Capacitaciones: Se realizaron capacitaciones con Panambi sobre el consumo del agua.
- Digitalización: Aprendizaje con herramientas de IA de manera a seguir innovandonos como empresa.



REDi

EXECUTIVE SEARCH